

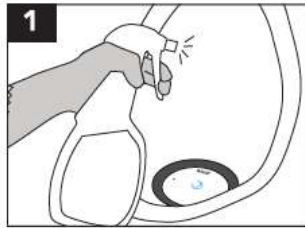
URINARIOS FALCON

WATER-FREE TECHNOLOGIES

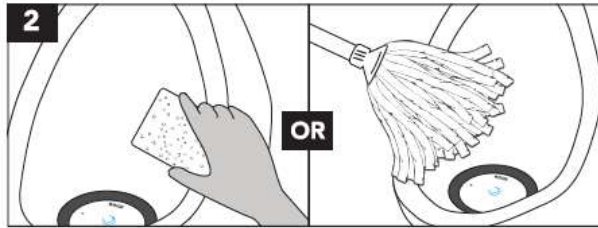
F-4000 CLEMATIS MANTENIMIENTO



INSTRUCCIONES PARA LIMPIAR EL URINARIO



1 Rociar el orinal/urinario/mingitorio con el líquido limpiador.



2 Limpiar la parte exterior y por todo el interior del orinal/urinario/mingitorio.

CUÁNDO SE DEBE CAMBIAR EL CARTUCHO?



Indicador azul no visible.

OR



El líquido pasa lentamente por el cartucho

OR



El sellador azul aparece alrededor del protector

INSTRUCCIONES PARA CAMBIAR EL CARTUCHO VELOCITY



1 Insertar la llave en el cartucho.



2 Girar la llave hacia la izquierda para destrabar el cartucho.



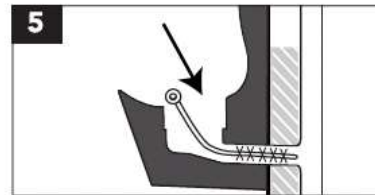
3 Levanta e inclina el cartucho para drenar líquidos, después aplique la espuma limpiadora Falcon dentro del contenedor del cartucho.



4 Colocar el cartucho usado en la bolsa, sellar y desechar.



Atencion!! Una vez sacado el cartucho del receptáculo, pueden escaparse gases tóxicos del desagüe hasta que el nuevo cartucho este instalado. Si no reinstala el cartucho inmediatamente después, bloquee temporalmente el desagüe para evitar que los gases se expandan. Cuando vaya a instalar el nuevo cartucho, saque el bloqueo que utilizo para evitar la fuga de gases y pase a reinstalar el nuevo cartucho. **Nunca fume, acerque una llama o se acerque más de lo estrictamente necesario al desagüe si el cartucho no está instalado.** Se recomienda usar mascarilla cuando vaya a cambiar un cartucho, así evitara los gases y lo malos olores.



5 Cepille el contenedor del cartucho, y hacia dentro del tubo escape o evecuacion con un cepillo de 1.5 pulgadas de diámetro con cerdas de nylon.



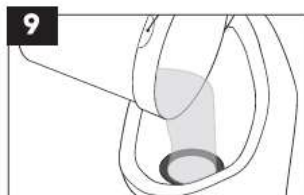
6 Lavar el contenedor de cartucho con 5 galones o 20 litros de agua caliente jabonosa.



7 Limpiar la parte interior del anillo de acero inoxidable.



8 Poner el nuevo cartucho en el orificio y girar la llave hacia la derecha para que queda trabado.



9 Rellene despacio el cartucho con un litro de agua limpia hasta que no quede ni aire ni burbujas.



10 Añadir el sellador azul (dando tiempo a que desague en el cartucho).



11 Rociar el orinal/urinario/mingitorio con el líquido limpiador y limpiarlo.